

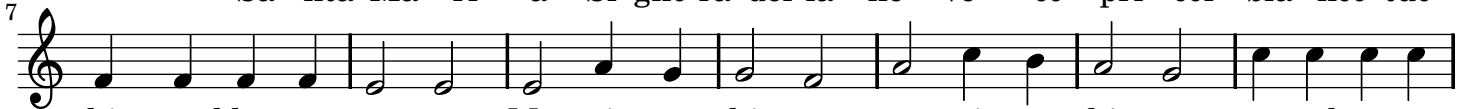
Signore delle cime

Giuseppe "Bepi" De Marzi (1935 -)

10/02/2013



Di - o del cie - lo Si-gno-re del-le ci - me un no-stro a-mi - co hai
Sa - nta Ma - ri - a Si-gno-ra del-la ne - ve co - pri col bia - nco tuo



chie-sto al-la mon-ta-gna. Ma ti pre-ghia-mo ma ti pre-ghia-mo su nel pa-ra-
sof - fi - ce man-tel - lo il no-stro a-mi - co no-stro fra - tel - lo



di - so su nel pa-ra - di - so la - scia-lo an - da - re per le tue mon-ta - a - gne