

Padre del fuoco, padre del tuono, padre del nulla

Testo di V. NEGRINI

Musica di C. FACCHINETTI

Lento

Al - za la fiamma a-gli dei
Vin-to il le - o - ne sa - rà

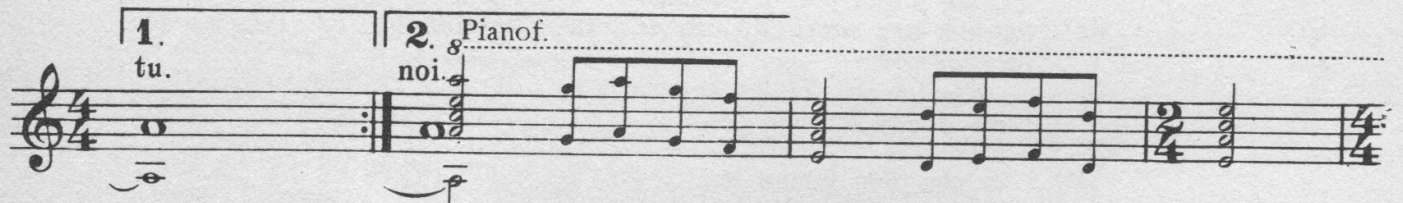
mo - stra al - la not - te chi sei
da - van - ti a te fug - gi - rà



tu non sa - pe - vi, tu sai
ma una compagna ha già tu

pa - dre del fuo - co sa - rai
cresce il suo ventre di più

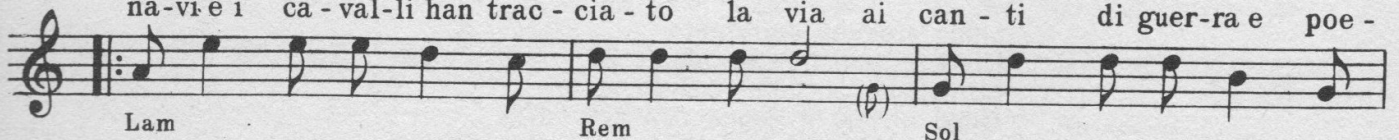
nul - la e - ri tu tut - to sei
e tu sa - rai pa - dre di



Moderato beat (♩ = ♩)



Lan - ce scin - til - la - no e pie - tra non è l'uo - mo ha cre - a - to il suo
na - vi e i ca - val - li han trac - cia - to la via ai can - ti di guer - ra e poe -



re — e i fi-gli dei fi-gli dei fi-gli che a-vrà fa - ran - no tem-pli e cit
-sia — le tor - ri di Cre-ta e di Ro-ma son là spaz - za - te dal tem-po che

Lam Rem Sol

-tà — sui fi-gli de-gli al-tri ca - drà — la not-te che so-gni non
va — e il tem-po ha l'uo-mo con sè — che pa-dre del tuo-no già

Lam Sol Do Rem

ha — su chi gri - da «no, que-sto è mio» — si ab - bat - te la spa-da di
è — e il ven-to è già ros-so pe - rò — l'uo-mo non di-ce di

Lam Sol Do Rem

1. Campane Dio. Le no. Chitarra (ad lib.)

Lam Lam Rem

Sol Lam Rem Sol Lam Sol

Do Rem Lam Sol Do Rem Lam

Tempo I (♩ = ♩)

f Bru-cia la not-te per-chè

Fa Re Lam Fa Re Lam Fa Re Lam *largamente*

l'a-ria più al-ta non è tu non sa-pe-vi, tu sai pa-dre del nul-la sa-rai

tut-to e-ri tu nien-te sei più. Pianof.